

# SEZNAM PŘÍLOH

- 1. TECHNICKÁ ZPRÁVA
- 2. PŮDORYS
- 3. PŘÍČNÝ ŘEZ A - A
- 4. POHLEDY - FOTODOKUMENTACE

Zodpovědný projektant:	Vypracoval:	Kreslil:	Projektový servis Chrudim, spol. s r.o. Poděbradova 909, Chrudim	
Ing. Jan Jirsák		L. Friedl		
Obecní úřad: Selmice		Kraj: Pardubický		Formát:
Investor: Národní hřebčín Kladruby nad Labem, č.p. 1, Kladruby nad Labem 533 14			Datum:	05.2025
Místo stavby: parc.č. 1162 v k.ú. Selmice ODSTRANĚNÍ STÁVAJÍCÍHO KOVOVÉHO ZÁSOBNÍKU			Účel:	DPOS
			Zakázk. číslo:	2/25
			Archivní číslo:	
Obsah výkresu: DOKUMENTACE OBJEKTŮ			Měřítko:	Příloha číslo:
				D.

## **TECHNICKÁ ZPRÁVA**

### **1. Identifikační údaje:**

Název stavby: Odstranění stávajícího kovového zásobníku

Místo stavby: parc.č. 1162 v k. ú. Selmice

Údaje o zpracovateli dokumentace:

PROJEKTOVÝ SERVIS CHRUDIM spol. s r. o.

IČ 465 04 401

Poděbradova 909

537 01 CHRUDIM

autorizovaná osoba: Ing. Jan Jirsák - ČKAIT č. 0700386

### **2. Stávající parametry odstraňované stavby:**

**Zastavěná plocha stavby:** zásobník - 58m<sup>2</sup>, okolní plocha - 269m<sup>2</sup>

**Výška stavby:** 7,25m

### **3. Stručný popis stavebních objektů:**

Projektová dokumentace řeší demolici stávajícího kovového smaltovanému zásobníku včetně železobetonové desky a obezdívky z plných cihel, která sloužila jako záchytná neizolovaná vana a je ve špatném stavu. Objekt je vybaven nefunkčním technologickým zařízením pro čerpání.

Zásobník je součástí stavby hnojiště, ale je nefunkční a nevyužívaný. Dešťové znečištěné vody z hnojiště jsou kanalizací svedeny do stávající izolované sběrné podzemní jímky, odkud je voda čerpána a odvážena cisternou ke skladování a následnému využití na polích investora.

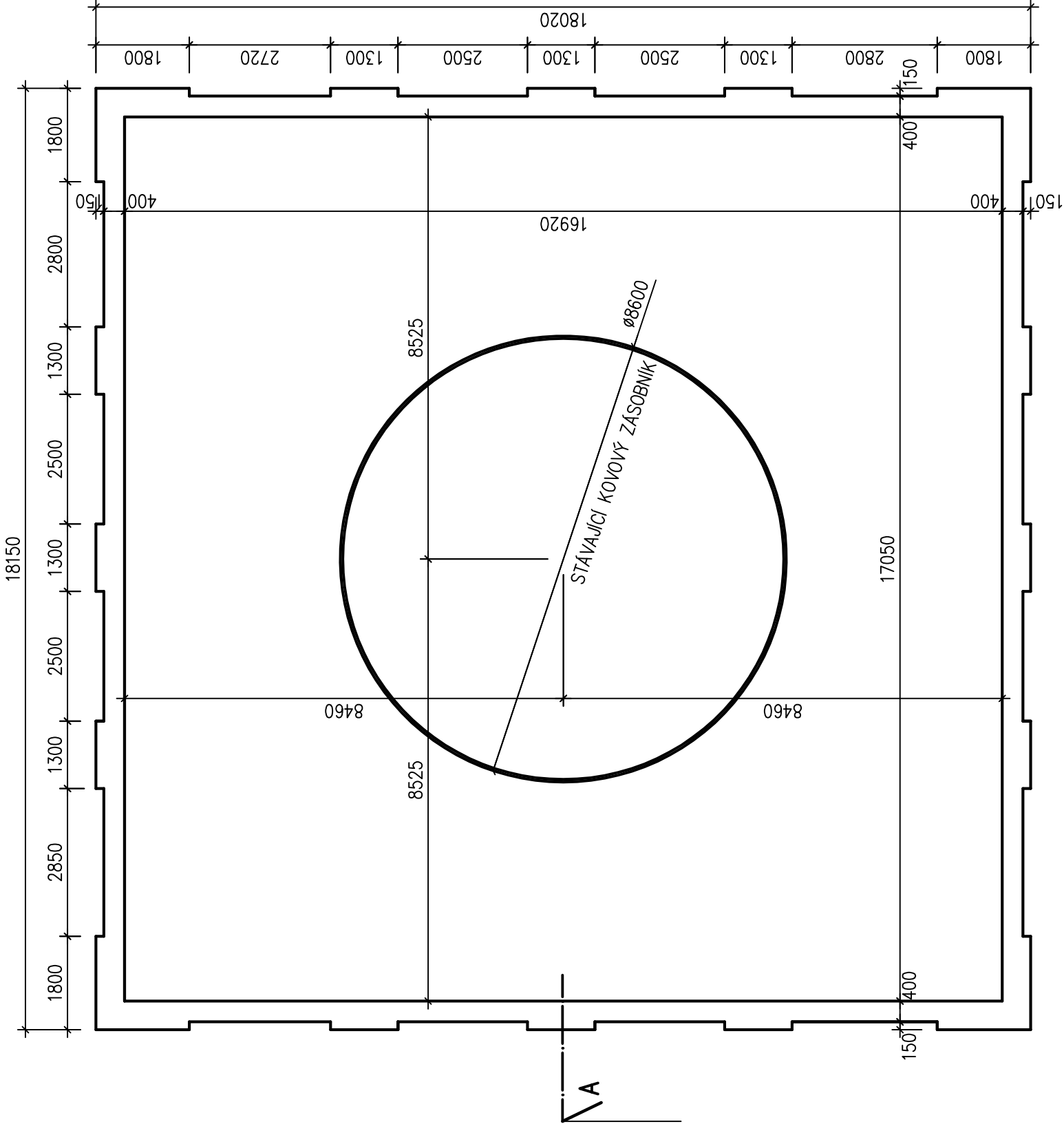
### **4. Technické řešení:**

Při odstraňování stavby bude dbáno zvýšené pozornosti, aby nedocházelo k odlétání suti na cizí pozemek. Odstranění stavby bude probíhat v pracovní době od 7.00 do 17.00. Při odstraňování stavby bude využit sousední pozemek parc. č. 1165, který je v majetku investora. Jako první se odstraní zděná podezdívka. Dále bude odstraněn kovový zásobník. Zásobník bude rozřezán postupně po pásech, které budou pomocí jeřábu přesunuty na zem, kde budou rozřezány na kusy a odvezeny do sběrný. Jako poslední bude odstraněna železobetonová základová deska. Po odstranění objektu a dočištění pozemku bude terén doplněn zeminou a ozeleněn.

Žádné škodlivé látky se na stavbě nenašly a není ani zpráva o tom, že by se s nimi ve stavbě nakládalo.

Okolo objektu se nenachází žádné inženýrské sítě.

PŮDORYS:

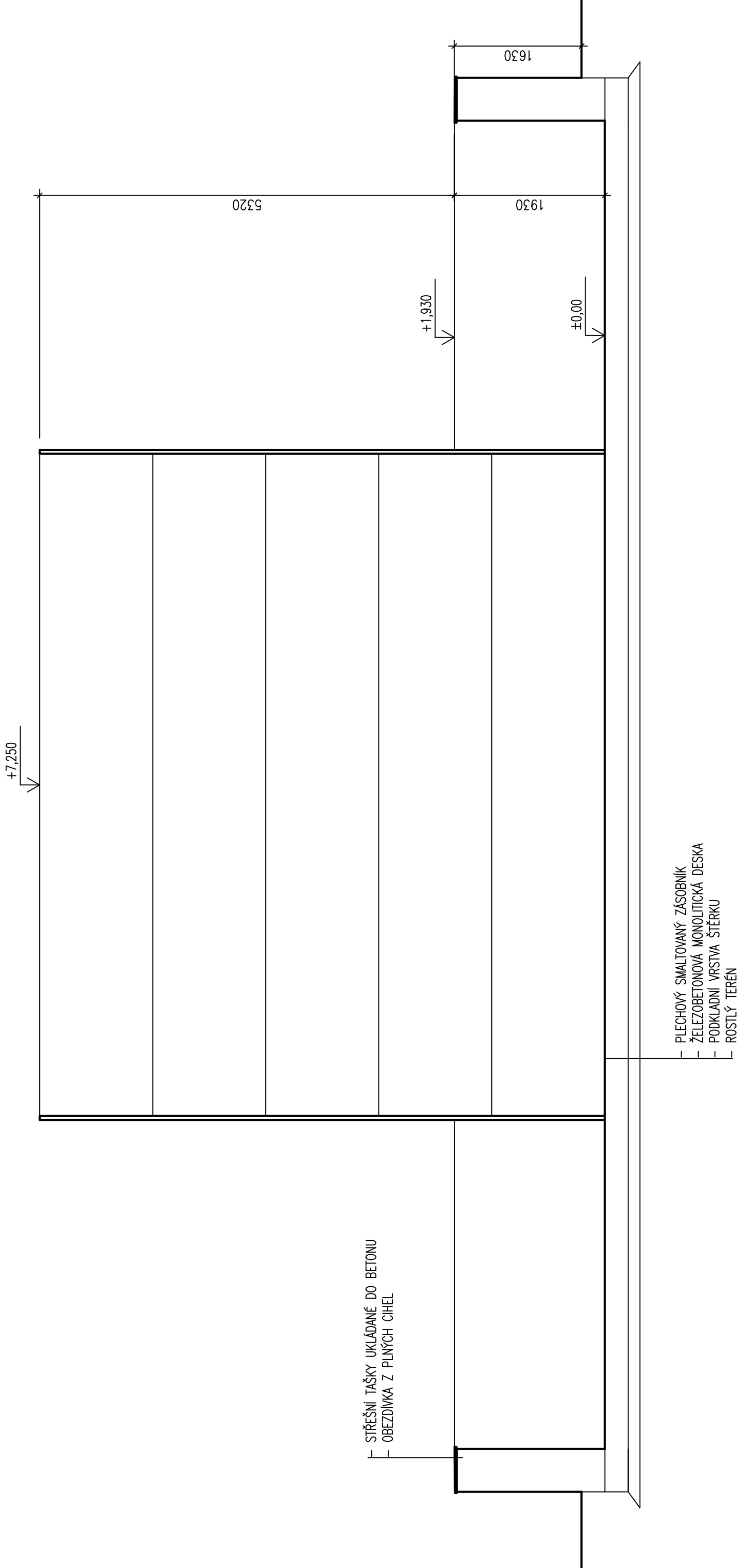


LEGENDA ZDIVA:

STÁVAJÍCÍ ZDIVO Z PLNÝCH CIHEL

Zodpovědný projektant:		Výpracoval:	Kreslil:	Projektový servis	
Ing. Jan Jirsák				Chrudim, spol. s r.o.	
				Poděbradova 909, Chrudim	
Obecní úřad: Selmice		Kraj: Pardubický		Formát:	
Investor: Národní hřebčin Kladruby nad Labem, č.p. 1, Kladruby nad Labem 533 14				Datum:	05.2025
Místo stavby: parc.č. 1162 v k.ú. Selmice  ODSTRANĚNÍ STÁVAJÍCÍHO KOVOVÉHO ZÁSOBNÍKU				Účel:	DPOS
				Zakázk. číslo:	2/25
				Archivní číslo:	
Obsah výkresu:  PŮDORYS				Měřítko:	Příloha číslo:
				1:100	2.

PŘÍČNÝ ŘEZ A - A:



Zodpovědný projektant:		Výpracoval:	Kreslil:	Projektový servis	
Ing. Jan Jirsák				Chrudim, spol. s r.o.	
				Poděbradova 909, Chrudim	
Obecní úřad: Selmice		Kraj: Pardubický		Formát:	
Investor: Národní hřebčin Kladruby nad Labem, č.p. 1, Kladruby nad Labem 533 14				Datum:	05.2025
Místo stavby: parc.č. 1162 v k.ú. Selmice  ODSTRANĚNÍ STÁVAJÍCÍHO KOVOVÉHO ZÁSOBNIKU				Účel:	DPOS
				Zakázk. číslo:	2/25
				Archivní číslo:	
Obsah výkresu: PŘÍČNÝ ŘEZ A - A				Měřítko:	1:50
				Příloha číslo:	3.



ZODPOV. PROJEKTANT	VYPRACOVAL:	KRESLIL:	<b>PROJEKTOVÝ SERVIS CHRUDIM, spol. s r. o. Poděbradova 909, Chrudim</b>	
<b>ING. JAN JIRSÁK</b>	L. Friedl			
OBECNÍ ÚŘAD: Selmice		KRAJ: Pardubický	FORMÁT:	A4
INVESTOR: Národní hřebčín Kladruby nad Labem, č.p. 1, Kladruby nad Labem			DATUM:	05/2025
MÍSTO STAVBY: parc. č. 1162 v k. ú. Selmice  <b>ODSTRANĚNÍ STÁVAJÍCÍHO KOVOVÉHO ZÁSObNÍKU</b>			ÚČEL:	DPOS
			ZAKÁZK.ČÍS.:	2/25
			ARCHIV.ČÍS.:	
<b>POHLEDY - FOTODOKUMETACE</b>			MĚŘ.KOT.:	PŘÍL.ČÍS.:
				<b>4.</b>





